

Uchwała Nr XXIII/205/12
Rady Miejskiej w Lidzbarku
z dnia 20 grudnia 2012r.

w sprawie uzgodnienia prac sanitarnych drzewa pomnikowego

Na podstawie art. 18 ust. 2 pkt 15 ustawy z dnia 8 marca 1990 roku o samorządzie gminnym (Dz. U. z 2001 r. Nr 142, poz. 1591z późn. zm.) i art. 45 ust. 2 pkt 1 i 4, w związku z art. 44 ust. 1 ustawy z dnia 16 kwietnia 2004 roku o ochronie przyrody (Dz. U z 2009 r. Nr 151, poz. 1220 z późn. zm.), Rada Miejska w Lidzbarku uchwała, co następuje:

§ 1

1. Uzgadnia się prace sanitarne drzewa pomnikowego gatunku dąb szypułkowy o obwodzie pnia wynoszącym na wys. 130 cm - 390 cm, ustanowionego Zarządzeniem Wojewody Ciechanowskiego z dnia 30 listopada 1989 r. Nr 35/89 (Dz. Urz. Woj. Ciech. z 20.12.1989 r. Nr 12, poz. 345) rosnącego na terenie nieruchomości położonej w miejscowości Klonowo, oznaczonej w ewidencji gruntów i budynków nr działki 3249/3, obręb Klonowo, gmina Lidzbark. Zakres prac określony jest w załączniku nr 1 do uchwały.
2. Pomnik przyrody znajduje się w granicach Górznieńsko - Lidzbarskiego Parku Krajobrazowego. Mapa oraz opis określające położenie wyżej określonego drzewa podlegającego konserwacji stanowi załącznik nr 2 do uchwały.

§ 2.

Wykonanie uchwały powierza się Burmistrzowi Lidzbarka.

§ 3.

Uchwała wchodzi w życie w dniu podjęcia.

Przewodniczący Rady Miejskiej

Tomasz Dudaniec

UZASADNIENIE

Państwo Bernadeta i Jan Gawarzewscy zwrócili się z wnioskiem o dokonanie pielęgnacji pomnika przyrody - dębu szypułkowego, rosnącego na terenie posesji stanowiącej ich własność, położonej w miejscowości Klonowo, gmina Lidzbark, oznaczonej w ewidencji gruntów i budynków nr 3249/3, obręb Klonowo. Potrzebę przeprowadzenia ww. czynności uzasadnili oni zagrożeniem bezpieczeństwa zarówno mieszkańców posesji jak i innych osób przebywających na jej terenie.

Zgodnie z art. 45 ust. 2 pkt. 1 i 4 ustawy z dnia 16 kwietnia 2004 r. o ochronie przyrody zakazy w stosunku do pomnika przyrody nie dotyczą likwidowania nagłych zagrożeń bezpieczeństwa powszechnego i prowadzenia akcji ratowniczych jak również prac wykonywanych na potrzeby ochrony przyrody po uzgodnieniu z organem ustanawiającym daną formę ochrony przyrody (stosownie do art. 44 ust. 1 ustanowienie pomnika przyrody, stanowiska dokumentacyjnego, użytku ekologicznego lub zespołu przyrodniczo-krajobrazowego następuje w drodze uchwały rady gminy).

Ogłędziny drzew potwierdziły sytuację opisaną we wniosku tj. konieczność przeprowadzenia cięć sanitarnych oraz zagrożenie wynikające z usytuowania suchych konarów nad posesją (w tym nad budynkiem gospodarczym wnioskodawców), co przy niekorzystnych warunkach atmosferycznych może spowodować realne zagrożenie dla użytkowników nieruchomości.

Zagrożenie to, jak również konieczność przeprowadzenia prac wykonywanych na potrzeby ochrony przyrody po uzgodnieniu z organem ustanawiającym daną formę ochrony przyrody przemawiają za dokonaniem ww. zabiegów.

PRZEWODNICZĄCY
RADY MIEJSKIEJ
Tomasz Guadaniec

załącznik nr 1
do Uchwały Nr XXIII/205/12
Rady Miejskiej w Lidzbarku
z dnia 20 grudnia 2012 r.

Prace sanitarne dotyczące usunięcia martwych części konarów drzewa pomnikowego (dąb szypułkowy o obwodzie pnia wynoszącym na wysokości 130 cm - 390 cm), rosnącego na terenie działki nr 3249/3 w Klonowie, gmina Lidzbark (położenie oznaczono na załączniku nr 2 do niniejszej uchwały):

1. Usunięcie martwych części konarów (usytuowanie równomierne w całej koronie, z lekką przewagą w jej stronie zachodniej oraz nad budynkiem gospodarczym znajdującym się na terenie przedmiotowej posesji)
2. Zabezpieczenie miejsca po usuniętych konarach substancją konserwującą, w celu uniknięcia negatywnego oddziaływania ww. prac na stan zdrowotny drzew
3. Wyeliminowanie zagrożenia związanego z samoczynnym opadaniem suchych (martwych) konarów

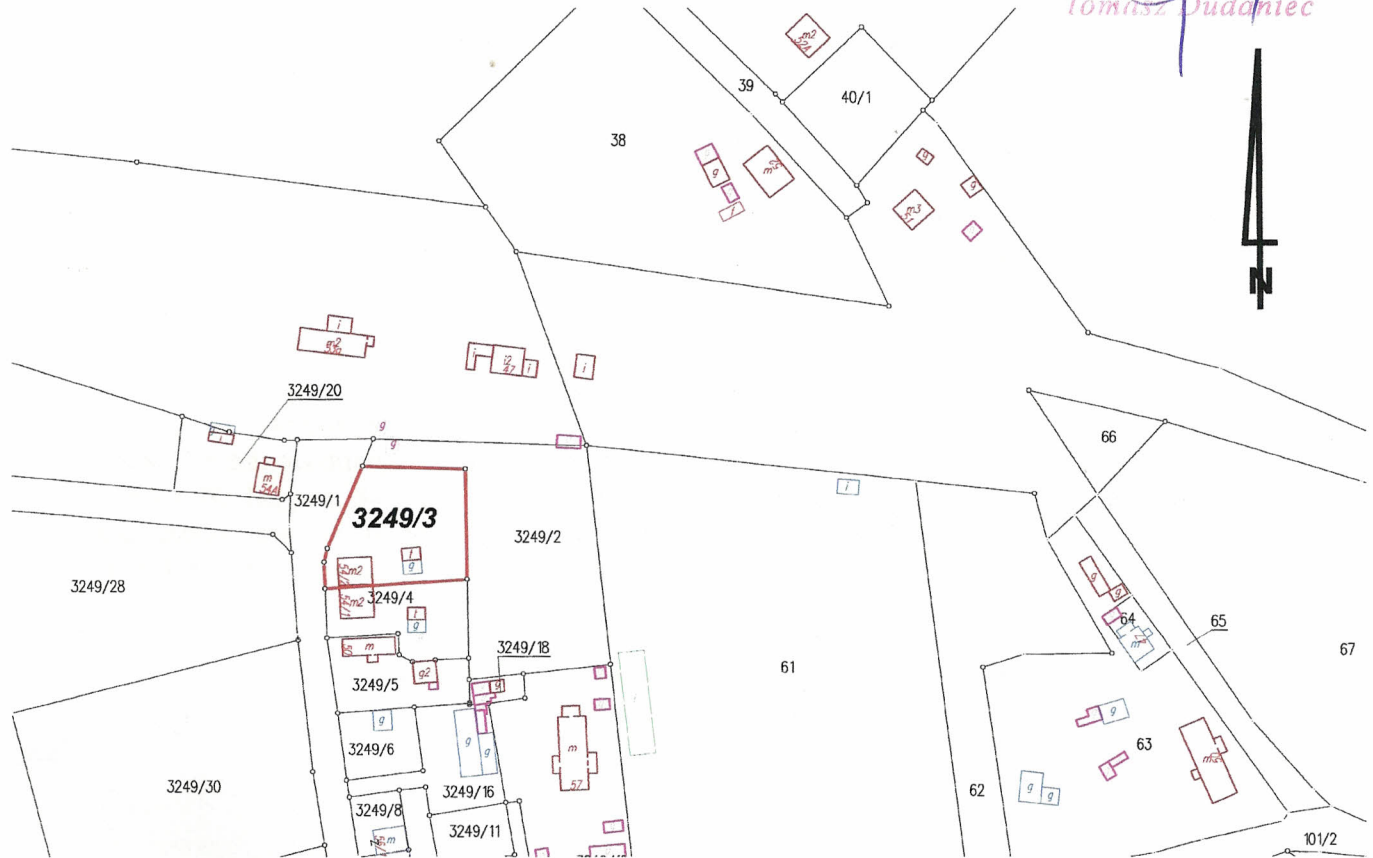
Ww. konary obumarły z przyczyn naturalnych, ponadto cięć wymagają konary połamane przez lipcowe wichury oraz gałęzie (również z posuszem) znajdujące się nad budynkiem gospodarczym usytuowanym na przedmiotowej działce.

Niezbędnych prac sanitarnych dokona specjalistyczna firma posiadająca niezbędne w tym celu uprawnienia.

PRZEWODNICZĄCY
RADY MIEJSKIEJ
Tomasz Dudaniec

Fragment mapy ewidencyjnej zawierający działkę nr 3249/3 w Klonowie.

PRZEWODNICZĄCY
RADY MIEJSKIEJ
[Signature]
Tomasz Dudoniec



Zdjęcie satelitarne z opisem określającym położenie drzewa pomnikowego.

